

The BEAUTIFUL BODY LINE loved

豊かなバストと引き締まったヒップは
ジェイズの美容医療で美しく仕上げる

海外セレブの代名詞でもある豊満バストと引き締まりキュッと上がったヒップ
エステでは手に入れない憧れのボディへのとおき美容医療をお届けします。

取材/東京ジェイズクリニック 大賀勇人院長



check!

美しいボディラインは
出るところが出てカーヴィ

ただ痩せているだけでは魅力的ではありません。やっぱり、出てるところは出ていなくては、魅力的なボディラインは成立しないのです。



メリハリのカーヴィボディになるには？

キュッとつり上がった魅惑の豊かなバスト&ヒップの外人ボディは、セルフケアやサロンケアでは手に入れることが難しい。出るところが出たカーヴィラインの最新美容医療を東京ジェイズクリニックの大賀院長に伺いました。

How?

ラインを気にするなら
最新の美容医療で！

Merit!

痩せていても豊かで
ナチュラルなラインに

★ **モティバ豊胸術**

従来の豊胸バッグと異なる点は、ジェルが100%充填されていること。これによって、バッグ内のジェルがバスト下側に流れ、下側だけボリュームアップしてしまうということがなく、バスト上部(デコルテ部分)までしっかりとボリュームアップすることが可能だといえます。

★ **インプラント挿入豊尻術**

日本で豊尻術(ほうこう術)は、ダンサーや一部の有名人の間では以前から人気がある美容医療。欧米では比較的ポピュラーで、20~40代、50代まで行っています。特にインプラント挿入法は、しっかりとしたボリュームと丸み・高さを出せ、小さくてもボリューム感のある、魅力的な形のヒップに仕上がるといえます。

★ **大きくするだけでなく理想ラインに!**

ただ大きくするのではなく、バストはデコルテラインも美しく、ヒップは日本人に多いカボチャ型のヒップラインを丸みとヒップ上部がツンと上がったラインに。

★ **ほとんど人に気付かれない!**

施術により傷もわずか数ミリ~数センチ。不自然な極端なラインではなく、それでナチュラルな仕上がりになるので、周りの人にも気付かれにくい施術です。

★ **1回で半永久的に維持できます!**

インプラントは、ヒアルロン酸みたいな、体に同化してなくなっていくものではないため、半永久的に豊かなバストとヒップラインが望めます。

check! インプラント(バッグ)の名医による治療で、美しいボディラインと若返り!

Motiva モティバ豊胸術

ジェルが100%充填され、バスト上部(デコルテ)まで
しっかりとボリュームアップ!

ジェルが100%充填され、美しいバストラインをこれまでよりも自然に表現できるように。触った感じも従来バッグを上回る自然な柔らかさです。また、従来豊胸バッグが抱えていた“リップリング”や“被膜拘縮”といった問題、バストをぶつけるなど強い衝撃による“ジェル漏れ”なども解消可能、高い安全性が確立しました。

best!!
こんな人に
ピッタリ!

★ 痩せていてもバストを大きくしたい!
★ 垂れているバストをデコルテラインから美しくしたい!
★ 自然な触り心地でナチュラルバストにしたい .etc

Implant インプラント挿入豊尻術

しっかりボリュームと丸み・高さが出るインプラント
小さくてもボリューム感ある海外セレブのセクシーヒップに!

豊尻術のインプラントは、豊胸用に比べて丈夫で、座ったときに床に接しない部分に挿入するため、尻餅をつくなどの衝撃でも、破損する心配はほとんどない。さらに、インプラント挿入法にプラスして、ヒップ四隅の引っ張り(つまり余分な脂肪)を脂肪吸引術によって除去し、憧れのセレブヒップに!

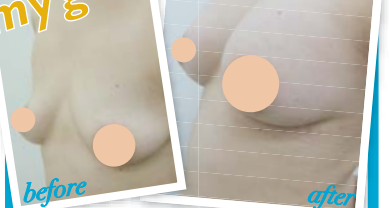
best!!
こんな人に
ピッタリ!

★ 垂れたヒップを上向きにしたい!
★ のっぺりと四角いヒップを丸く女性らしいラインにしたい
★ 薄いヒップに豊かなボリュームを出したい .etc

効果は?

痛みは?

Oh my god!!



垂れているバストにモティバ(豊胸バッグ)を挿入。バストアップと共にデコルテラインも美しく。

痩せていても大丈夫です。3カップのサイズアップも可能で、触り心地も見た目もナチュラルです。

静脈麻酔を行い施術しますので、術中の痛みを感じることは、ほとんどありません。施術も約2時間です。

ダウンタイム?

維持は?

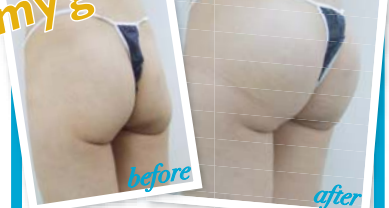
抜糸まで7日前後です。サポーターも1週間程度で、翌日からシャワー可能、日常生活も支障ありません。

術後のアフターケアが必要ですが、基本的には、半永久的に効果が持続するといわれています。

効果は?

痛みは?

Oh my god!!



インプラント挿入により、ヒップが上向きになり、丸みと下尻のヒップアップも。

ヒップアップ効果、上向きで豊かなヒップになり、ヒップが高くならないことからの脚長効果もあります。

静脈麻酔を行い施術しますので、術中の痛みを感じることは、ほとんどありません。施術も約2時間です。

ダウンタイム?

維持は?

抜糸まで7日前後です。サポーターも2週間程度で、翌日からシャワー可能、日常生活も支障ありません。

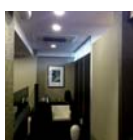
術後のアフターケアが必要ですが、基本的には、半永久的に効果が持続するといわれています。



お話しをお伺いしたのは「東京ジェイズクリニック」
大賀勇人院長
1999年佐賀大学医学部卒、福岡大学病院・形成外科入局。その後、外科・麻酔科・救命救急勤務及び形成外科として一般病院勤務。2004年大手美容外科で院長、指導医として勤務。2009年オザキクリニック新宿院院長を経て2012年東京ジェイズクリニック開業。

CLINIC DATE

■ Tel.03-5425-2227 ■
www.japan-cs.jp ■ 診療時間/11:00
~19:00 ■ 休 / 不定休 ■ 東京都東
京都港区浜松町2-6-3ニュー浜松
町ビル3F ■ JR「浜松町」より徒歩約
1分、地下鉄「大門」より徒歩約3分



CARE

● Motiva豊胸術 / 諸費用込¥598,000
● シリコンインプラント豊尻法 / 諸費用込¥798,000

※ その他痩身、アンチエイジング、フェイス等、施術有